

iReco Radar R-4

取扱説明書



レーダーセンサーを用いて車両周囲の状況を監視し、車両や人の動きなどを検知します。

駐車中に他車との接触や、いたずらなどの被害に遭う可能性がある場合に反応し、必要なタイミングで駐車監視を行います。

従来の映像による動体検知方式と比べ、不要な作動を抑えつつ、効率的な駐車監視が可能です。

異常の可能性がある場合のみ起動・記録を行うため、バッテリーへの負担軽減にも貢献します。

本製品は、iRecoシリーズ専用として設計されています。

iReco製品以外の機器では使用できません。

安全上の注意事項

● 取り付けに関する注意事項

- 本製品は、指定された対応機器以外には接続しないでください。
- 本体の電波送信方向にシートやヘッドレストをはじめ、その他の内装部品などの障害物がある場合、正しく検知できないことがあります。
- 本製品の取り付けによって生じた、車両の変色や変形(跡が残る場合を含む)について、当社では補償いたしかねます。

● 使用に関する注意事項

- 強い雨が降っている場合や、周囲の環境、人や車両の動きなどの影響により、意図しない検知が発生することがあります。
- 電波の透過率が低いガラス(金属コーティングされた断熱ガラスなど)や、車両の窓ガラスにフィルムが貼られている場合、材質によっては検知できなくなったり、感度が低下することがあります。
- 他の無線機器やテレビ、ラジオ、パソコンなどの電子機器の近くで使用すると、相互に影響を受ける場合があります。
- 整備や車検などで車両を第三者に預ける場合は、車両停止(ACC OFF)後、接続機器の設定によっては駐車監視が作動することを、必ず事前にお伝えください。

● 電波法に関する注意事項

- 本体に表示されている技術基準適合証明ラベルは、絶対にはがさないでください。ラベルをはがした状態で使用すると、電波法に基づき処罰の対象となる場合があります。
- 本機の分解や改造は、電波法により禁止されています。分解・改造した状態で使用した場合、電波法に基づき処罰されることがあります。

レーダーの検知範囲

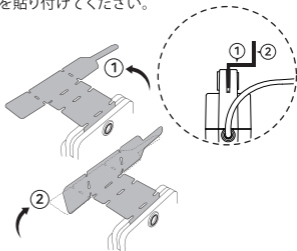
- レーダーの照射範囲は、レーダーの前後ともに水平方向約120°、垂直方向約30°です。
- レーダーの最大照射距離は約5mですが、車内側では外装や内装部品リアガラスの熱線（デフォグガー）の影響を受けやすく、検知精度が下がる場合があります。
- 特にリアガラスが寝ている車両の場合には、レーダーから水平方向に見た熱線（デフォグガー）の密度が上がりますので、検知精度が下がる場合があります。
- レーダーの照射範囲外であっても、車両から約30～50cm程度までの近距離であれば、電波の反射により検知が可能です。ただし、検知の可否は車種、取り付け位置、周囲の環境などにより異なります。
- 検知精度は、車両の構造や周囲の環境によって大きく左右されます。
- ボディタイプ（セダン／ワンボックス／SUVなど）、取り付け位置、内装品の形状（ヘッドレストや座席、ウインドディフレクターなど）、サイド・リアガラス、ピラー形状の影響により検知精度が下がる場合があります。
- 本機正面付近や周囲に、車両の内装部品など電波を遮るものがある場合、検知精度が下がる場合があります。
- 当社では、車両ごとの有効な照射範囲について個別の管理や保証は行っていませんので、あらかじめご了承ください。
- 本レーダーセンサーは、前方からの当て逃げや、車両全体に対するいたずらの記録を主な目的としています。後方からの当て逃げにも備えたい場合は、後方にもレーダーセンサーを取り付けることを推奨します。
- 車長が長いミニバンでは、レーダーの取り付け位置から車両後端までの距離が長くなるため、検知精度が下がる場合があります。このような車両で後方の検知を確実にやりたい場合は、後方にもレーダーセンサーを取り付けることを推奨します。

A: ルームミラーに取り付ける (精度優先の場合の推奨)

※ レーダーに前後の向きはありません。

- 1 ブラケットに両面テープを貼り付けてください。
(Bの1図参照)

- 2 ブラケットの調整
取り付け位置の角度に
合わせて、ブラケットを
曲げてください



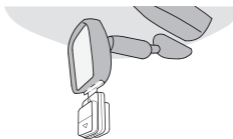
- 3
- フロントガラス
-

ブラケットをルームミラーの背面に貼り付け、レーダーが車両の前後方向に対して水平になるように角度を調整します。



- 4 「▽」

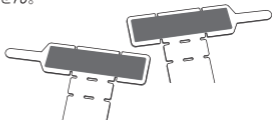
が、床に垂直になる方向
を向くように、角度を調整
してください。



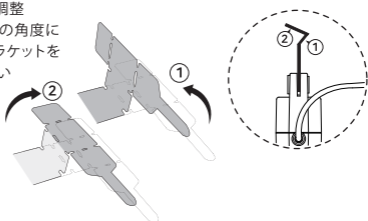
B:フロントガラスと天井のすき間に取り付ける

※ レーダーに前後の向きはありません。

- 1 ブラケットに両面テープを貼り付けてください



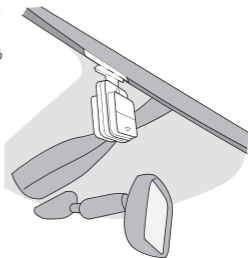
- 2 ブラケットの調整
取り付け位置の角度に合わせて、ブラケットを曲げてください



- 3 フロントガラス中央と天井のすき間に貼り付け、レーダーが車両の前後方向に対して水平になるように角度を調整します。



が、床に垂直になる方向を向くように、角度を調整してください。



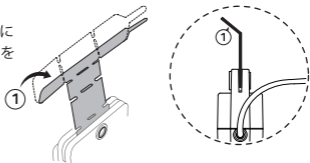
- ガラスの透明部分への取り付けは行わないでください。保安基準違反となる可能性があります。

C:2台目のレーダをリアガラスに取り付ける

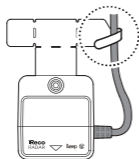
※ レーダーに前後の向きはありません。

- 1** ブラケットに両面テープを貼り付けてください。
(Bの1図参照)

- 2** ブラケットの調整
取り付け位置の角度に
合わせて、ブラケットを
曲げてください。



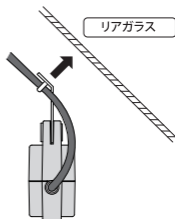
- 3** ケーブルをブラケットのフックに
掛けて固定してください。



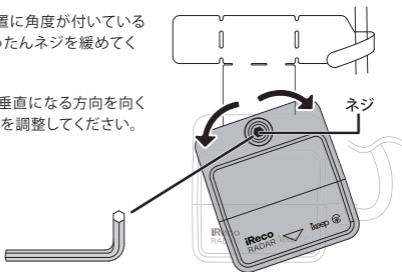
- 3** リアガラスの上部中央に、なるべく電
熱線を避けるように貼り付けてくだ
さい。
レーダーが車両の前後方向に対して
水平になるように角度を調整します。

「▽」

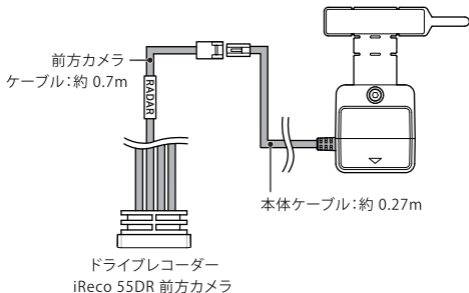
が、床に垂直になる方向を向
くように、角度を調整してくだ
さい。



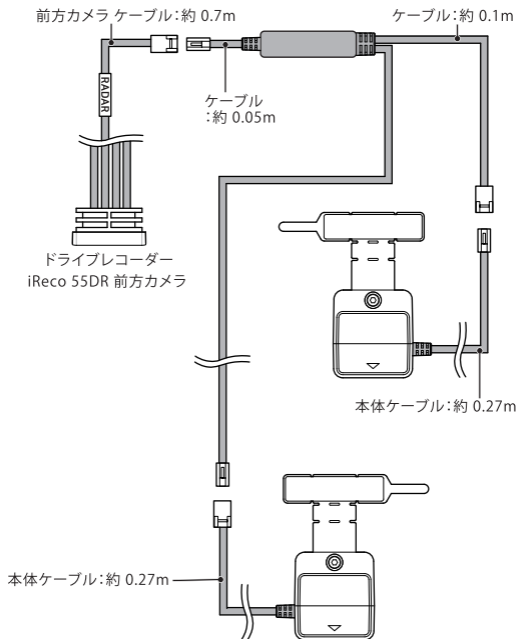
- 取り付け位置に角度が付いている場合は、いったんネジを緩めてください。
- 「▽」が床に垂直になる方向を向くように、角度を調整してください。



iRecoへの接続「レーダーを前方のみ取り付ける場合」



iRecoへの接続「レーダーを前方と後方に取り付ける場合」

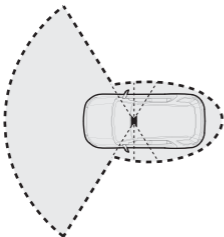


※ 2台目のレーダーの増設に必要な、ケーブルハブ付きの後方用ケーブルは別売品です。

最大検知範囲

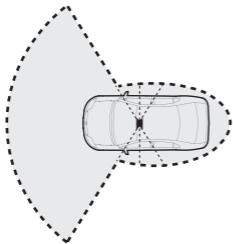
- ボディタイプ (SUV/セダン/ミニバン 等)・取付位置・内装品形状 (ヘッドレストや座席等)、ピラー形状の影響により検知できない場合があります。
- 本機の正面近傍や周囲に車両の内装物等電波を遮るものがある場合は検知範囲に影響を及ぼす場合があります。

SUV



- リアガラスが寝ている車両の場合には、レーダーから水平方向に見た熱線 (デフォッガー) の密度が上がりますので、検知精度が下がる場合があります。

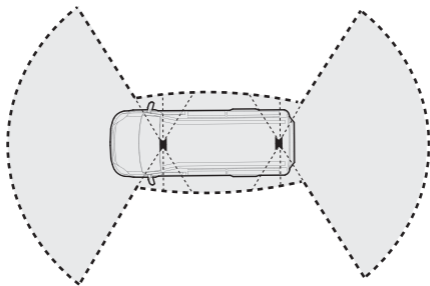
セダン



- リアガラスが寝ている車両の場合には、レーダーから水平方向に見た熱線 (デフォッガー) の密度が上がりますので、検知精度が下がる場合があります。
- 大型のリアウィングが装着されている場合には、検知精度が下がる場合があります。

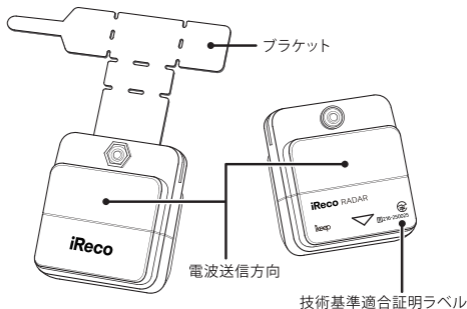
最大検知範囲

ミニバン



- 車長が長いミニバンでは、レーダーの取り付け位置から車両後端までの距離が長くなるため、検知精度が下がる場合があります。このような車両で後方の検知を確実にやりたい場合は、後方にもレーダーセンサーを取り付けることを推奨します。

各部名称



仕様

電源電圧	DC5V (接続機器から給電)	
消費電力	最大0.25W/平均0.1W以下	
レーダーセンサー	適合技術基準	TELEC
	センサータイプ	FMCW
	発振周波数帯	24Ghz
	の探知範囲	前方・後方とも水平120度 × 垂直30°
使用温度範囲	-20℃ / 60°	
外形寸法	39(幅)×43(高さ)×20(奥行) mm(突起部除く)	
本体重量	21g	



[R]216-250025

iReco Radar R-4 保証書

コピー不可

品番	iReco Radar R-4		シリアル No.		
お買い上げ 年 月 日	お買い上げ日 西暦		年	月 日	
保証期間	お買い上げ日から 2年				
対象部分	ブラケットを除く、レーダーユニット本体 ※消耗部品および付属品は除く				
お客様	お名前	様	販売店	店名・住所・電話・捺印	
	ご住所	〒 -		※ 本欄に記入または捺印が無い場合 必ず販売店様発行の領収書など、購入年月日 店名などを証明するものをお貼りください	
	電話番号				
お取付車両	メーカー名	車名	年式	型式	グレード
故障内容					

製品のお取扱方法、修理等に関するご相談は、お買い上げ頂いた販売店または下記弊社 サポートセンターまでお問い合わせください。ただし、お客様ご自身での取付作業に対するサポートは行なっておりません。

- ・メールアドレス：support@ikeep.co.jp
- ・サポートページ：<https://ikeep.co.jp/faq-i55dr/>

サポートページQR



サポートLINE



営業時間 (10:00~17:00)
※土・日・祝日・年末年始・夏季休暇・GW
弊社指定期間を除く。

販売元 株式会社 ikeep

〒124-0024 東京都葛飾区新小岩 2-5-14 studio L101

HP : ikeep.co.jp

ikeep